

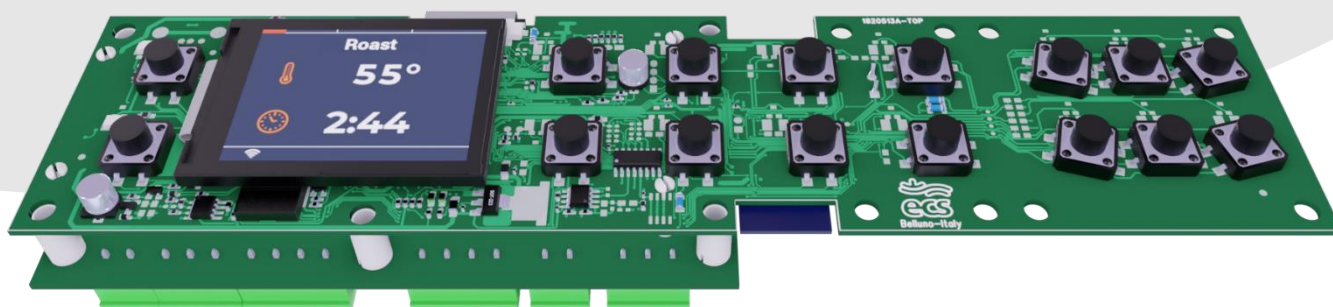


**Red Star  
Entry**



**Presentazione di prodotto**

**RS09**  
**Electronica per forni**  
**gastronomia,**  
**compatta con una**  
**dotazione completa.**



### Red Star

La linea di prodotti dedicata ai forni professionali. Oltre 20 anni di esperienza nel settore, hanno permesso a ECS di sviluppare un controllo elettronico avanzato di tutte le funzionalità di un forno.

### Entry level

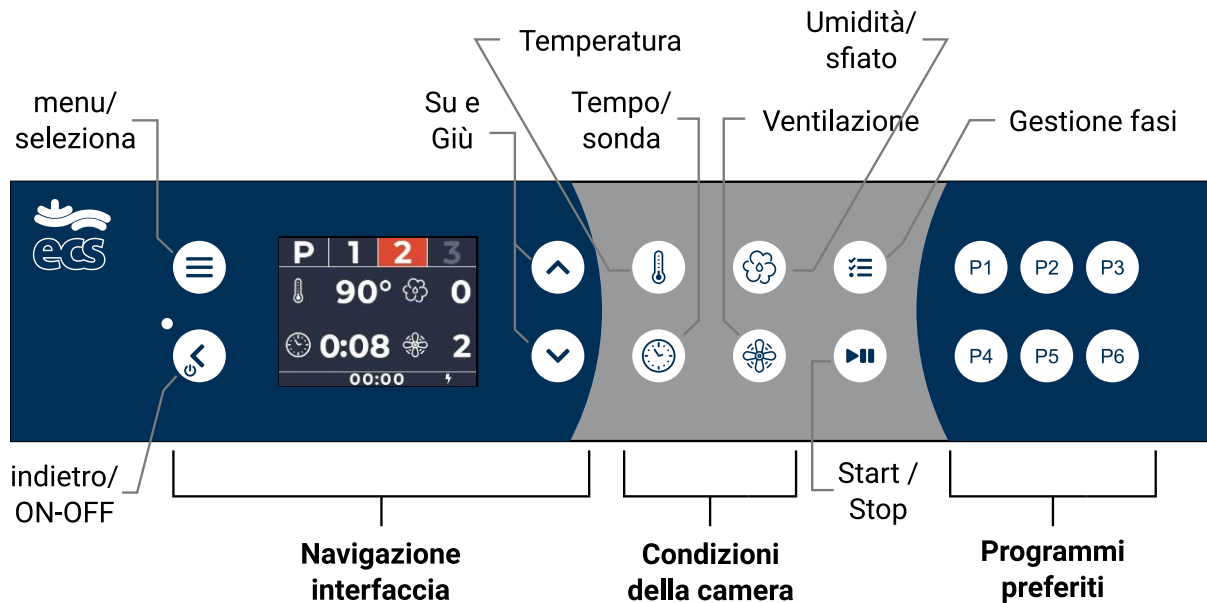
Il prodotto ideale per superare il solo controllo elettromeccanico e fruire di un'interfaccia intuitiva. La familiarità dei tasti meccanici unita alla versatilità di un display 2,4" verticale o orizzontale.

### Tecnologia e design

La dotazione da 9 relè assicura il controllo di tutte le funzioni principali del forno e la connettività con la nostra piattaforma Connecty.cloud permette di sfruttare tutte le potenzialità offerte dall'IoT.

La scheda di I/O e la scheda dedicata all'interfaccia utente, sono assemblate in un'unica soluzione. Questo formato permette sia una riduzione degli ingombri che una riduzione della componentistica necessaria, assicurando la massima efficienza di costo.

## Interfaccia



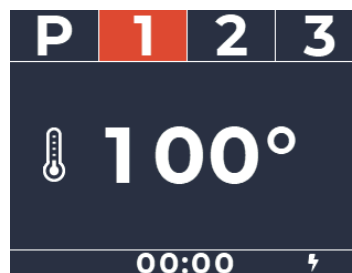
## Quick menu



La pressione ripetuta del tasto MENU, permette la navigazione rapida tra le sezioni di *lista ricette*, *ultimi 10 programmi*, *modifica ricetta*, *lavaggi e service*.

I tasti SU/GIÙ controllano la selezione all'interno del menu che può essere confermata o annullata con i tasti SELEZIONA o INDIETRO.

## Quick edit



Le 4 funzioni principali di *temperatura*, *timer*, *umidità* e *ventilazione*, sono richiamate da tasti dedicati e la loro regolazione, avviene attraverso i tasti SU/GIÙ. Le impostazioni vengono salvate automaticamente in modo da permettere il passaggio rapido tra una regolazione e l'altra, senza ulteriore conferma richiesta.

## Quick start



Le ricette preferite dispongono di 6 tasti dedicati e rendono l'avvio di un programma estremamente rapido. Una volta selezionato, è sufficiente premere il tasto START per avviare la prima fase del ciclo. Inoltre i tasti dei preferiti mostrano l'immagine della ricetta selezionata.

## Web server

La funzione di MODIFICA RAPIDA – Web server permette di modificare le ricette tramite un altro dispositivo utilizzando il QR code fornito per accedere ad una connessione WiFi creata dalla scheda.



## Servizio Cloud



L'utente finale può: gestire il ricettario, monitorare la macchina, consultare il registro HACCP.



Il servizio manutenzione può: controllare la sezione I/O, mappare le macchine per una manutenzione puntuale.



Il costruttore può: raccogliere i dati sulle abitudini del cliente per programmare il servizio di manutenzione o campagne di vendita, aggiornare il software della scheda

## connecty.cloud

- ✓ Connecty.cloud
- ✓ Funzioni utente
- ✓ Funzioni service
- ✓ Funzioni costruttore

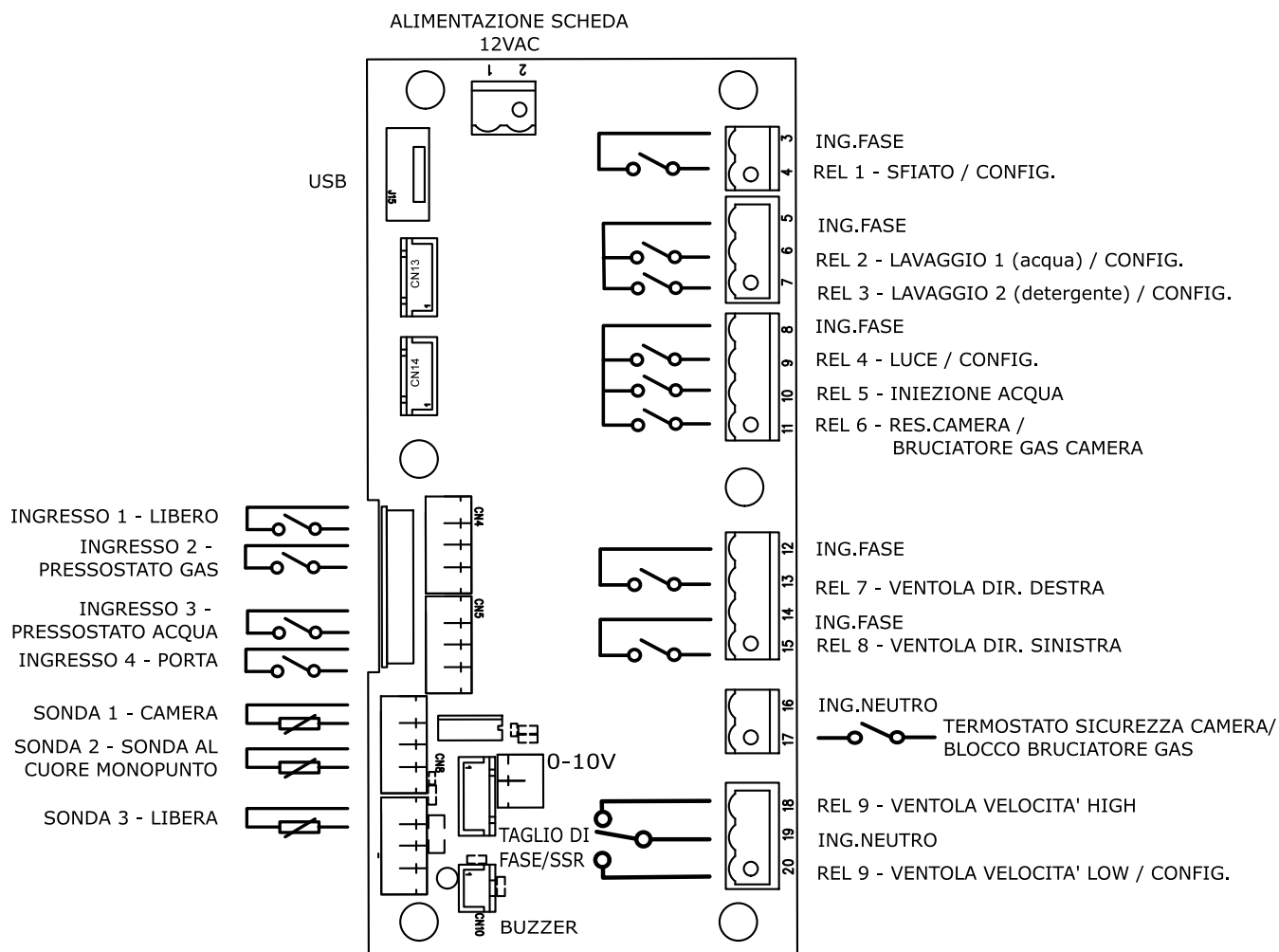
Gratuito

## Company

- ✓ Tutte le funzioni gratuite
- ✓ Accesso a tutte le macchine
- ✓ Piattaforma personalizzabile

Canone

## RS09 Schema di collegamento



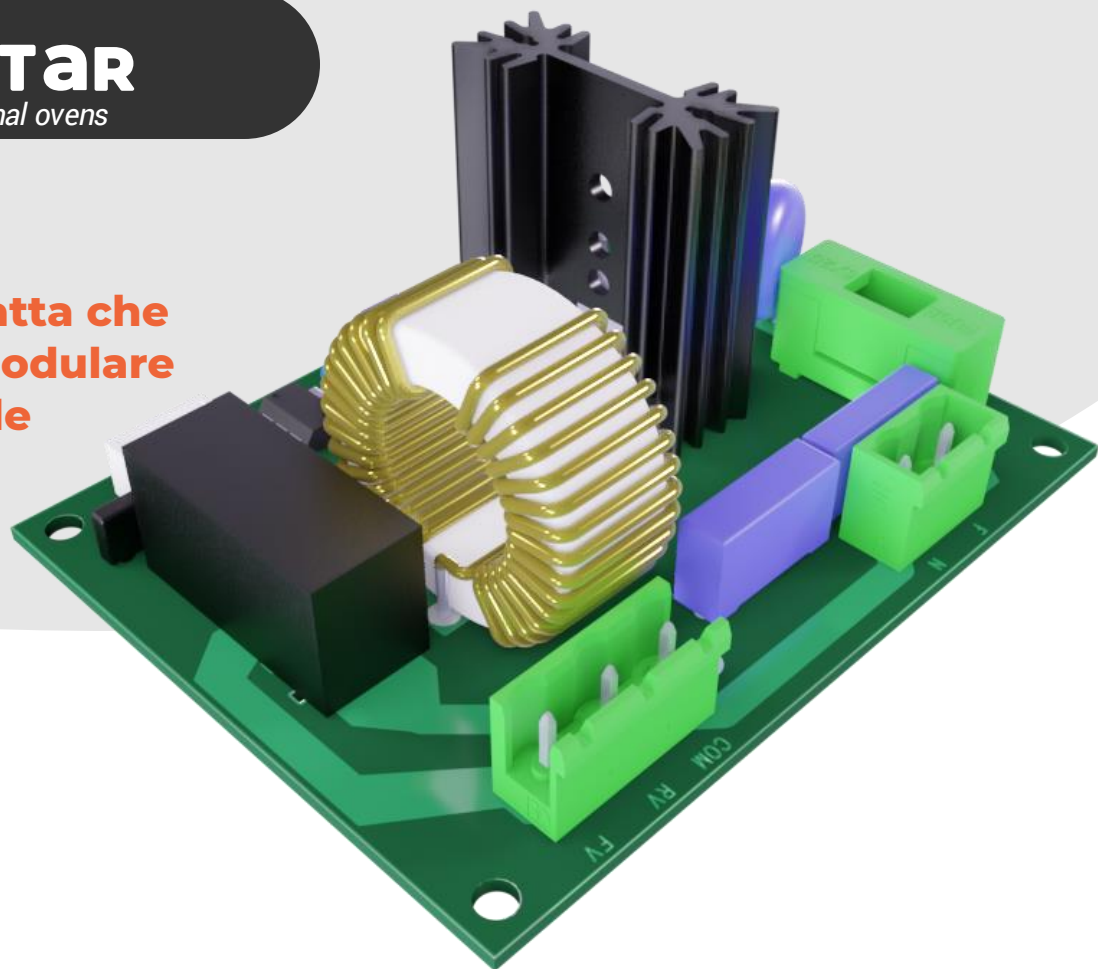
## RS09 Dotazione

| Dotazione   | Descrizione                                     | Caratteristiche                   |
|---|---|-----------------------------------|
| Ingombro massimo  | L 260x H 68x P 43 mm                            |                                   |
| Peso  |   |                                   |
| Alimentazione   | Trasformatore esterno <sup>1</sup>              | 12 VAC – 10VA                     |
| Interfaccia Utente  | Display   | TFT 2.4" 320x240 IPS              |
|   | Tasti   | 16 Meccanici, 1 con Led Rosso     |
| Orientamento  | Orizzontale / verticale                         |                                   |
| 9 Uscite digitali (*)   | Relè ventola DX                                 | 16 A (AC1 @250VAC)                |
|   | Relè ventola SX                                 | 16 A (AC1 @250VAC)                |
|   | Relè doppia velocità ventole / config.          | 16 A (AC1 @250VAC)                |
|   | Relè Comando resistenze camera / bruciatore gas | 5 A (AC1 @250VAC)                 |
|   | Relè iniezione acqua                            | 5 A (AC1 @250VAC)                 |
|   | Relè luce camera / config.                      | 5 A (AC1 @250VAC)                 |
|   | Relè sfiato <sup>2</sup> / config               | 5 A (AC1 @250VAC)                 |
|   | Relè lavaggio 1 / config.                       | 5 A (AC1 @250VAC)                 |
|   | Relè lavaggio 2 / config.                       | 5 A (AC1 @250VAC)                 |
| (*) portata max in corrente dei morsetti di potenza è 12 A per ogni via |   |                                   |
| 5 Ingressi digitali   | Contatto porta                                  | Contatto Pulito                   |
|   | Pressostato acqua                               | Contatto Pulito                   |
|   | Pressostato gas                                 | Contatto Pulito                   |
|   | Libero  | Contatto Pulito                   |
|   | Termica camera/blocco gas                       | 115-230VAC                        |
| 3 Ingressi Analogici  | Sonda camera                                    | PT1000 <sup>1</sup> / termocoppie |
|   | Sonda al cuore monopunto                        | PT1000 <sup>1</sup> / termocoppie |
|   | Libera  | PT1000 <sup>1</sup> / termocoppie |
| Uscita analogica  | Controllo espansione taglio di fase             |                                   |
| Encoder   | Con tasto push                                  | Opzionale                         |
| Comunicazione   | Wi-Fi   |                                   |
|   | USB   | Host per mass storage             |
| Buzzer  | 4kHz / 85dB @ 10cm                              | A bordo o esterno                 |
| Orologio  | Con backup                                      |                                   |

Nota 1: non fornito da ECS

Nota 2: sfiato a camme non supportato

**RSFAN 700**  
Scheda compatta che  
permette di modulare  
la velocità delle  
ventole.



### Modulazione della velocità

Fino a sei step disponibili per regolare la velocità di rotazione della ventola.

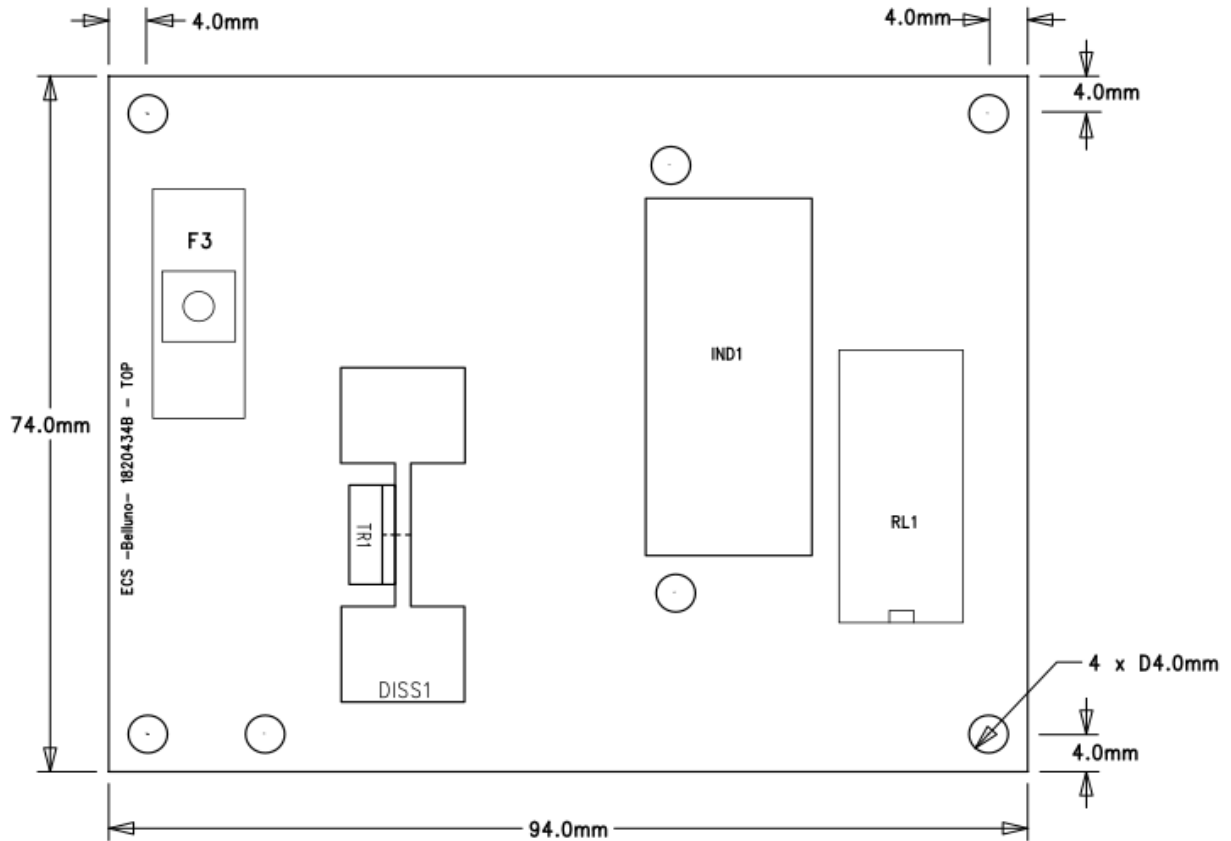
### Modalità alternata

La direzione di rotazione si alterna per garantire un movimento dell'aria più omogeneo.

### Compatto ed economico

Si adatta perfettamente a forni di dimensioni più contenute.

## RSFAN 700 Quote



## RSFAN 700 Dotazione

| Dotazione         | Descrizione   |
|-------------------|---|
| Ingombro massimo  | 94 x 74 mm  |
| Uscite analogiche | Uscita TRIAC controllo motore a taglio di fase              |
| Controllo         | Impulso di accensione triac<br>Comando inversione di marcia |
| Relè in scambio   | Controllo inversione di marcia                              |
| Contenitore       | A giorno  |



## **Codici prodotto**

| <b>RS09</b>         |              |               |
|---------------------|--------------|---------------|
| <b>Orientamento</b> | <b>Sonde</b> | <b>Codice</b> |
| Orizzontale         | PT1000       | CRS09HP-0.0.0 |
|                     | Termocoppie  | CRS09HT-0.0.0 |
| Verticale           | PT1000       | CRS09VP-0.0.0 |
|                     | Termocoppie  | CRS09VT-0.0.0 |

| <b>Accessori</b> | <b>Codice</b> |
|------------------|---------------|
| RSFAN 700        | FAN700-0.0.0  |
| Encoder          | RS09E         |



[ecsproject.com](http://ecsproject.com)

ECS srl  
Via dell'Artigianato, 24  
32100 Belluno (BL) ITALY  
[info@ecsproject.com](mailto:info@ecsproject.com)  
+39 0437 33101